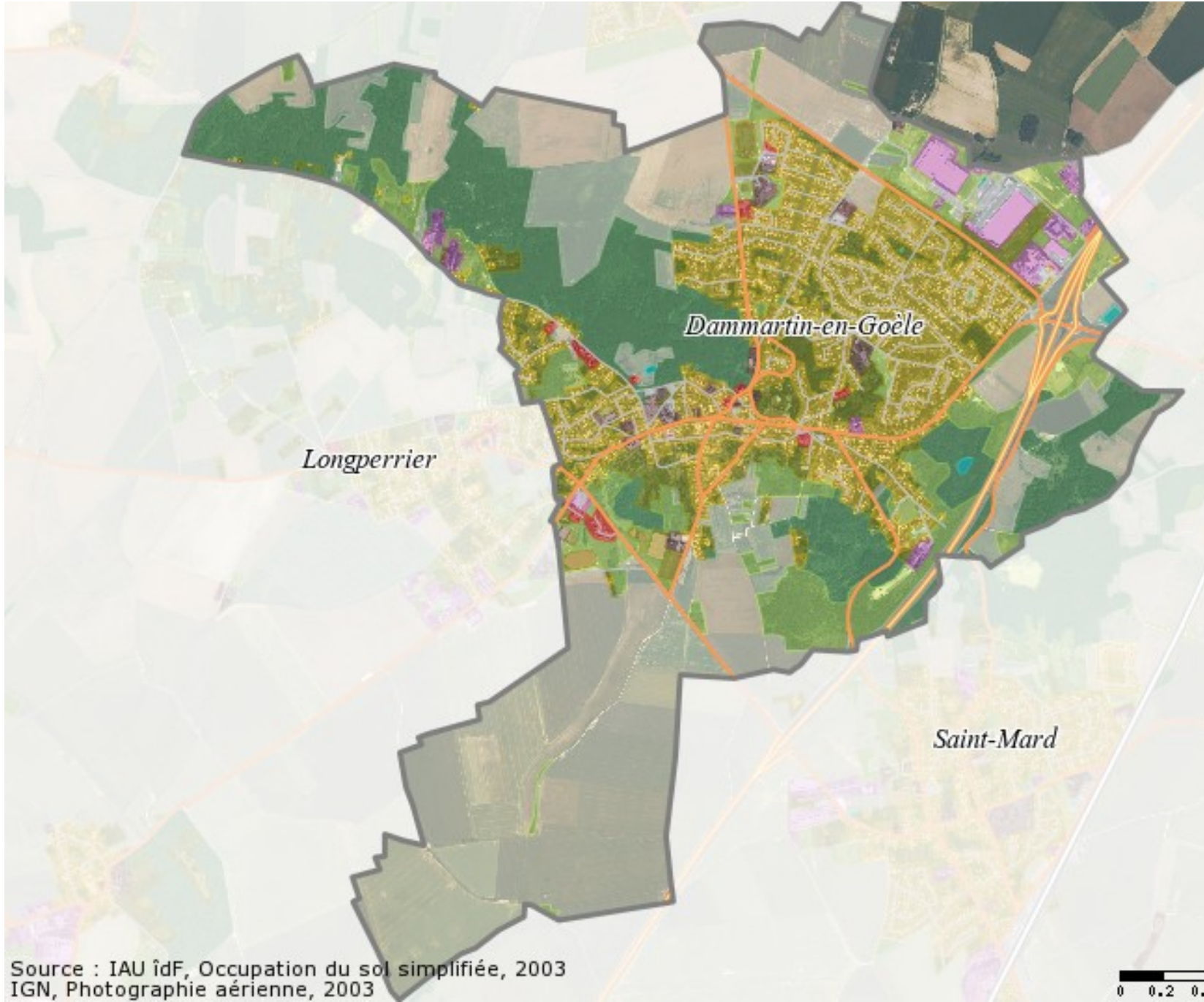


Etudes :

- étude de programmation et de programmation du nouveau Hôtel de Ville
- étude de besoins en salles associatives, équipements culturels et programmation d'une salle de spectacle
- étude de programmation d'un nouveau CLSH
- étude « lumière »
- élaboration d'une charte d'aménagement des espaces publics
- étude paysagère pour la requalification de l'esplanade du Château

Opérations d'aménagement :

- 1- réalisation d'un local jeune et d'une salle associative dans la « Chaumière »
- 2- Aménagement d'une nouvelle ludothèque
- 3- Construction d'un nouvel Hôtel de Ville
- 4- Construction d'une salle de « spectacle »
- 5- Construction d'un nouveau CLSH



Source : IAU îdF, Occupation du sol simplifiée, 2003
 IGN, Photographie aérienne, 2003

